



Willkommen zu Hause!

**Senevita Wydenpark –
Betreutes Wohnen und Pflege**

«Schön, dass Sie sich inter- essieren!»

Herzlich willkommen

In der Senevita Wydenpark ist nicht nur Ihre Individualität zentral, sondern auch die Wohnlage. Der moderne Bau im Herzen der Gemeinde Studen besticht durch eine warme Inneneinrichtung mit viel Holz und ist in eine attraktiv durchmischte Überbauung eingebettet. Im Erdgeschoss und in der sympathischen Nachbarschaft findet man alles für den täglichen Bedarf. Dank der Bus- und S-Bahnstation in unmittelbarer Nähe sind Sie ausserdem in kurzer Zeit in Biel und Lyss.

Wir bieten grosszügige und moderne Seniorenwohnungen sowie gemütliche Pflegewohnbereiche mit umfassendem Betreuungs- und Pflegeangebot.

Die herzliche und familiäre Atmosphäre, das eingespielte Team, die gute Verkehrsanbindung, das öffentliche Restaurant «Zur Wyde» und die zahlreichen Veranstaltungen sind weitere Trümpfe der Senevita Wydenpark.



Seniorenwohnungen



Individuelle Pflege



Kurz- und Ferienaufenthalte



Öffentliches Restaurant



Aktivierung und Veranstaltungen



Therapien und Wohlbefinden



Lebenslanges Wohn- und Betreuungsrecht



Administration und Beratung

Wohnen & leben in der Senevita Wydenpark.

Die Senevita Wydenpark auf einen Blick

- 11 2,5- bis 3,5-Zimmer-Wohnungen mit grossem Balkon, moderner Küche und Badezimmer (Dusche/WC) und einer Wohnfläche zwischen 70 m² und 84 m²
- 56 Pflege-Einzelzimmer mit eigenem Badezimmer (Dusche/WC) und Einbauschränk
- Kurzaufenthalte möglich
- Pflegeaufenthalte auch für EL-Bezüger/-innen
- Öffentliches Restaurant «Zur Wyde»
- Coiffeur und Fusspflege im Haus
- Vielfältiges Aktivierungs- und Veranstaltungsprogramm



Seniorenwohnungen: Komfort & Sicherheit.

In unseren Seniorenwohnungen leben Sie eigenständig und nutzen je nach Bedarf verschiedene Dienstleistungen und Angebote. Wenn Sie Lust haben, nehmen Sie an unseren vielfältigen Veranstaltungen teil.

Mit eigenen Möbeln verleihen Sie Ihrer Wohnung eine persönliche Note und führen Ihren Haushalt selbstständig. Gleichzeitig haben Sie die beruhigende Gewissheit, dass Sie sich in schwierigen Situationen jederzeit auf uns verlassen können. Mittels Notrufknopf in Ihrer Wohnung steht Ihnen unser Pflegepersonal rund um die Uhr zur Verfügung.

Selbstverständlich können Sie weitere Leistungen wie zusätzliche Mahlzeiten, Wäscheservice oder Spitex-Betreuung durch unser eigenes Personal gegen Verrechnung beziehen.

Ihr neues Zuhause

- Grosszügige 2,5- und 3,5-Zimmer-Wohnungen zwischen 70 m² und 84 m² Wohnfläche
- Lichtdurchflutete Räume
- Grosser Balkon
- Modern ausgestattete Küche sowie Nasszelle mit Dusche und WC
- 24-Stunden-Notruf-System
- Inhouse Spitex
- Eigener Anschluss für Telefon, TV und Internet
- Waschmaschine mit Tumbler in der Wohnung
- Parkplätze in der Einstellhalle

Lebenslanges Wohnrecht

Wir sind 24 Stunden am Tag um Ihr Wohl und Ihre Sicherheit besorgt – das ganze Jahr über. Das lebenslange Wohn- und Betreuungsrecht der Senevita garantiert Ihnen zudem, dass Sie auch bei zunehmender Pflegebedürftigkeit in Ihrer vertrauten Umgebung der Senevita Wydenpark bleiben können.



Im monatlichen Pensionspreis inbegriffen

- Komfortable, hindernisfreie Wohnung inkl. Nebenkosten für Heizung, Warmwasser, Strom und Entsorgung
- Tägliches Mittagessen (3-Gang-Wahlmenüs)
- Wöchentliche Reinigungshilfe im Umfang von 30 Minuten
- Freie Benutzung der Gemeinschaftsräume sowie der begrünten Terrasse
- Vielfältiges Veranstaltungsprogramm
- Teilnahme an internen Veranstaltungen und Ausflügen





Ihr abwechslungsreicher Alltag.



«Liebevoll, kreativ, selbstbestimmt», lautet unser Motto für alle unsere Angebote der Alltagsgestaltung. Wir sind überzeugt, dass zu einer hohen Lebensqualität ein abwechslungsreicher Alltag dazugehört. Deshalb stellen unsere Aktivierungs-

fachpersonen wöchentlich ein vielfältiges Programm zusammen, an dem Sie nach Belieben teilnehmen dürfen. Täglich finden bedürfnisgerechte Aktivitäten statt. Auch die Strick- und Häkelfreunde treffen sich regelmässig zum gemeinsamen Plausch.

In der Senevita Wydenpark ist immer etwas los. Unsere öffentlichen Konzerte, Ausstellungen, Modeschauen und zahlreichen Feste sind sehr beliebt und werden von Jung und Alt besucht.

Die Alltagsgestaltung sowie unsere Veranstaltungen sind im Grundangebot inbegriffen und können von unseren Bewohnerinnen und Bewohnern beliebig genutzt werden.





In besten Händen – für Ihre Sicherheit.

Umfassend betreut

Fühlen Sie sich sicher und in besten Händen. Wir umsorgen Sie liebevoll und kompetent in familiärer Atmosphäre und begleiten Sie durch den Alltag. Dabei legen wir hohen Wert auf Ihre Selbstständigkeit, die so lange wie möglich bewahrt werden soll. Wir respektieren Ihren persönlichen Lebensstil und beziehen Ihre Angehörigen wenn immer möglich mit ein.

Wohnen nach Wunsch: Unsere Zimmerkategorien

Unsere drei Zimmerkategorien – Standard, Komfort und Premium – bieten Ihnen grosse Flexibilität, Ihr Wohnerlebnis nach Ihren persönlichen Vorstellungen zu gestalten. Mit unseren Ergänzungspackages haben Sie die Option, weitere Leistungen in Anspruch zu nehmen und Ihr Zimmer ganz nach Ihren individuellen Wünschen auszustatten.

Mit Ihrem persönlichen Einrichtungsstil verpassen Sie den eigenen vier Wänden den letzten Schliff. Der gemütliche Aufenthaltsraum mit Terrasse lädt zum spannenden Austausch, das Pflegebad mit hydraulischer Badewanne zum entspannenden Nichtstun ein.

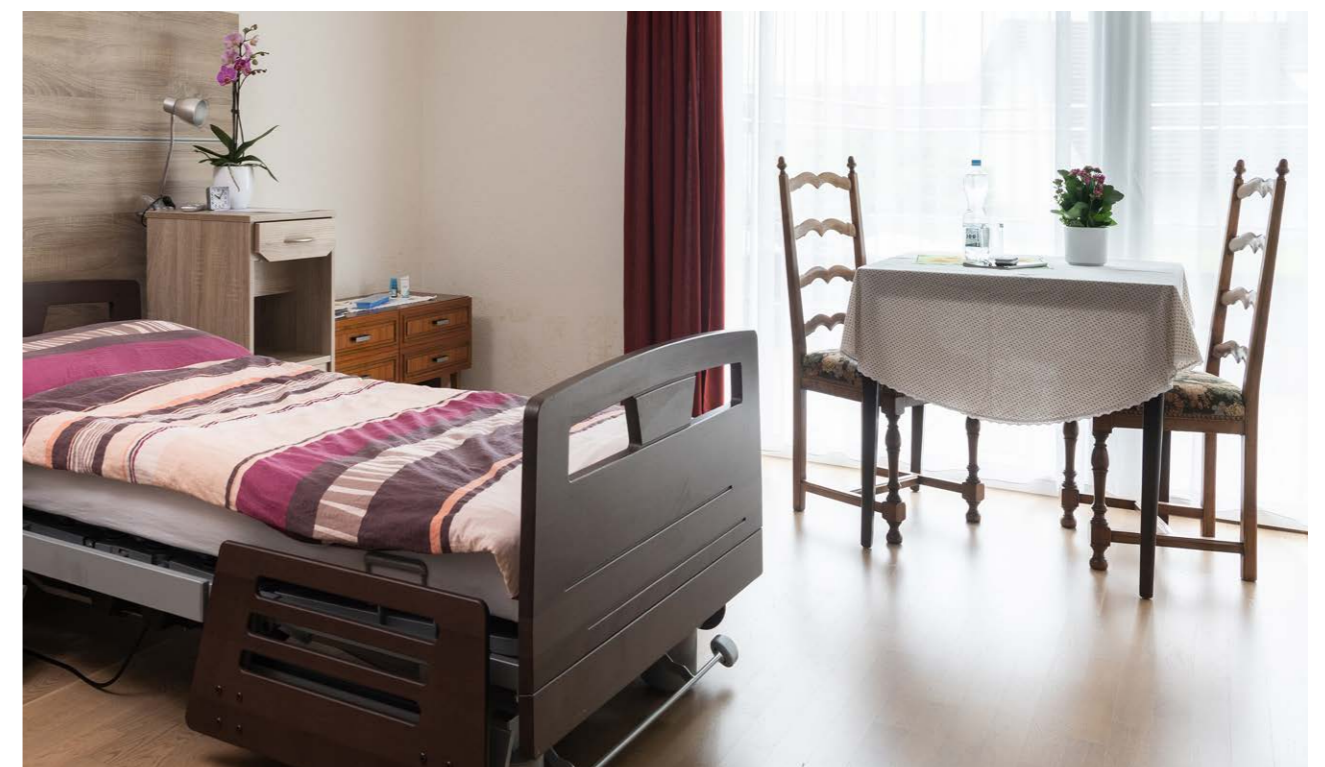
Freie Arztwahl

Die ärztliche Versorgung ist entweder durch Ihren eigenen Hausarzt oder den Heimarzt sichergestellt. Sie entscheiden frei, wer Sie behandelt. Durch die enge Zusammenarbeit mit den Ärzten gewährleisten wir in jedem Fall Ihre medizinische Sicherheit.

Im monatlichen Pflegepreis inbegriffen

- Rund um die Uhr Betreuung und Pflege
- Frühstück, Mittagessen, Zvieri und Abendessen
- Reinigung des Zimmers
- Frottee- und Bettwäsche
- Benützung der Allgemein- und Gemeinschaftsräume
- Hilfestellung und Beratung
- Vielfältiges Veranstaltungs- und Aktivierungsprogramm

Unser Pflegeangebot richtet sich auch an Bezüger/-innen von Ergänzungsleistungen und ist somit für jedermann finanzierbar. Gerne gibt Ihnen die Geschäftsführung hierzu bei einem persönlichen Gespräch weiter Auskunft.





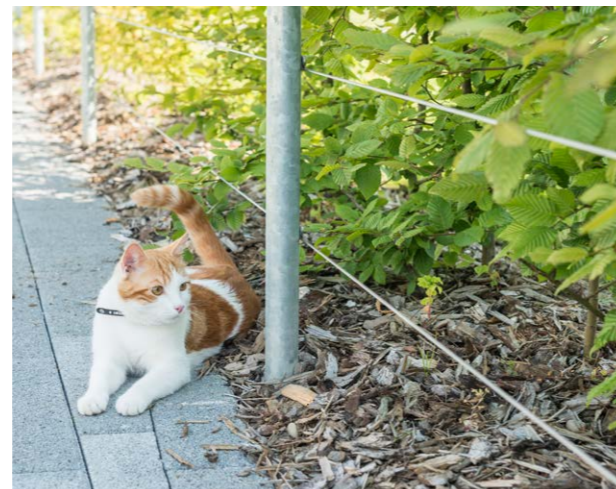
Ferien- und Kurzaufenthalte.



Ihre weiteren Vorzüge.

In der nahen Umgebung finden Sie alles für Ihre täglichen Bedürfnisse: Einige Schritte entfernt gibt es etwa einen Coiffeursalon. Podologie und Fusspflege bieten wir im Haus an. Nach Vereinbarung kommen externe Physio- und Ergotherapeuten für eine Behandlung gerne in den Wydenpark.

Auch Natur- und Tierliebhaber kommen nicht zu kurz: Genießen Sie die frische Luft auf der wunderschönen grünen Terrasse. Mit etwas Glück begrüsst Sie auf einem Spaziergang unsere zutrauliche und anhängliche Heimkatze.



Gönnen Sie sich eine Auszeit

Während eines Ferienaufenthaltes in einer unserer möblierten Wohnungen können Sie die Senevita Wydenpark und ihre vielfältigen Dienstleistungen unverbindlich kennenlernen. Gerne bieten wir Ihnen

einen Kurzaufenthalt in einer Wohnung oder in einem Pflegezimmer auch im Anschluss an einen Spitalaufenthalt oder zur Entlastung von Angehörigen an.

Essen & geniessen: Lassen Sie sich verwöhnen.



Täglicher Genuss im Restaurant «Zur Wyde» und in den Gemeinschaftsräumen

Abwechslungsreiche, saisonale Gerichte aus marktfrischen Produkten kreativ zubereitet – und mit der Zuvorkommenheit des Servicepersonals serviert: Die Vorzüge der Wydenpark-Gastronomie überzeugen nicht nur interne, sondern auch externe Gäste. Als Sahnehäubchen lassen sich unsere Köche von den Bewohnerinnen und Bewohnern inspirieren und nehmen Wunschgerichte in den Menüplan auf.

Auf Wunsch bieten wir Schon- und Diätkost an. Sie können sich die Mahlzeiten auch in der eigenen Wohnung oder im Pflegezimmer servieren lassen.

Auf unserer saisonal angepassten «À-la-carte» finden Sie vielfältige Fleisch-, Fisch- oder vegetarische Kreationen.

Frische Zutaten aus der Region bilden die Basis für den abwechslungsreichen und saisonalen Menüplan der Senevita Wydenpark. Unser ambitioniertes Küchenteam bereitet Ihnen täglich farbenfrohe und schmackhafte Gerichte zu. Am Mittag geniessen Sie als Bewohnerin oder Bewohner ein feines Menü mit Dessert. Am Wochenende darf auch der hausgemachte Zopf nicht fehlen.



Öffnungszeiten Restaurant «Zur Wyde»

Montag bis Samstag 08.00 bis 17.00 Uhr
Sonntag 12.00 bis 17.00 Uhr

Planen Sie einen Apéro oder ein Fest mit Ihren Liebsten? Oder laden Sie zum Firmenbankett? Lassen Sie es sich bei uns schmecken. Für Ihren Anlass passen wir unsere Öffnungszeiten gerne an.

Reservationen unter 032 366 92 22
www.zurwyde.ch



So finden Sie uns.



Wir sind für Sie da.

Was auch immer Ihr Anliegen ist, zögern Sie nicht, uns zu kontaktieren. Ob für eine unverbindliche Besichtigung durch unsere Räumlichkeiten oder ein persönliches Beratungsgespräch: Wir freuen uns, Sie kennenzulernen.

Senevita Wydenpark

Wydenpark 5/5a
2557 Studen

Telefon 032 366 92 92
wydenpark@senevita.ch
www.wydenpark.senevita.ch

Öffnungszeiten Empfang

Montag bis Freitag 08.00 bis 17.00 Uhr

Lage und Anfahrt

Die Senevita Wydenpark liegt im Herzen der Gemeinde Studen und ganz in der Nähe von Biel und Lyss. Unser Haus ist in eine attraktive Überbauung eingebettet. Ob Lebensmittel, Coiffeur oder Apotheke, alles liegt vor der Türe. Mit dem öffentlichen Verkehr ist das Zentrum bequem zu erreichen, sei es mit der S-Bahn oder dem Bus. Beide Haltestellen befinden sich in unmittelbarer Nähe. Besucherparkplätze sind vorhanden.

Mit dem Auto

Auf der A6 Richtung Biel/Bienne nehmen Sie die Ausfahrt «Lyss Nord», biegen links ab und fahren auf der Hauptstrasse weiter Richtung Studen/Worben. Kurz nach der Unterführung in Studen passieren Sie einen Kreisel. Links davon befindet sich die Senevita Wydenpark.

Mit dem ÖV

Die Fahrt vom Hauptbahnhof Biel/Bienne mit der S-Bahn der Linie 3 Richtung Bern/Thun bis Bahnhof Studen dauert rund fünf Minuten. Rund 20 Minuten dauert die Fahrt vom Hauptbahnhof Biel/Bienne mit dem Bus in Richtung Lyss bis zur Haltestelle «Wydenplatz».



Die Senevita ist
in Ihrer Nähe
Weitere Standorte
finden Sie unter:
www.senevita.ch

Senevita Wydenpark
Wydenpark 5/5a | 2557 Studen
Telefon 032 366 92 92 | wydenpark@senevita.ch
www.wydenpark.senevita.ch

senevita